

# Boletín estadístico y epidemiológico:

Informe de gestión mensual  
Dirección de Urgencias  
y Emergencias en Salud

No. 9 de 2019, Bogotá D.C. Septiembre de 2019.

ISSN: 2711-323X (En Línea)

Secretaría Distrital de Salud (SDS), Subsecretaría  
de Servicios de Salud y Aseguramiento, Dirección  
de Urgencias y Emergencias en Salud.

**BOGOTÁ**  
Secretaría de Salud

Contenido

**Alcaldía Mayor de Bogotá**

**Secretaría Distrital de Salud**

Carrera 32 #12-81 Bogotá, Colombia  
 Conmutador: (571) 364 9090

**Alcalde Mayor**

Enrique Peñalosa Londoño

**Secretario Distrital de Salud**

Luis Gonzalo Morales Sánchez

**Subsecretaría de Servicios en Salud y Aseguramiento**

Anabel Arbeláez Vélez

**Dirección de Urgencias y Emergencias en Salud**

Andrés José Álvarez Villegas - Director de Urgencias y Emergencias en Salud

Diana Constanza Rodríguez Posso – Subdirectora de Centro Regulador de Urgencias y Emergencias

Luis Enrique Beleño Gutiérrez – Subdirector de Gestión del Riesgo en Emergencias y Desastres

**Compilador**

Ángela María Roa Saldaña

**Autores**

Ángela María Roa Saldaña

Álvaro Javier Girón Cepeda

Leidy Caterine Martínez Sierra

Edizabett Ramírez Rodríguez

Javier David Galvis Ramón

Myriam Cecilia Samacá Rodríguez

Miguel Ángel Rosero Rodríguez

**Revisión crítica de contenido**

Alexander Paz Velilla

**Asesoría editorial y portada**

Oficina Asesora de Comunicaciones, Observatorio de Salud de Bogotá - SaluData

Bogotá, septiembre de 2019

Fotografía portada [www.saludcapital.gov.co](http://www.saludcapital.gov.co)

Visualización en la Web: gratuita

<b>Subdirección Centro Regulador de Urgencias y Emergencias (CRUE)</b>	<b>2</b>
1. Incidentes con despacho y sin despacho por tipo de cierre y prioridad al momento del cierre, Bogotá, D. C., septiembre de 2019	2
2. Despachos realizados por el Centro Operativo, por tipo de despacho, septiembre de 2019 y acumulado año 2019	2
3. Despachos realizados por el CRUE y atenciones realizadas por las tripulaciones de vehículos de emergencia del Distrito Capital por tipo de operador y tipo de vehículo de emergencia, Bogotá, septiembre 2019	2
4. Mediana de los tiempos de respuesta de los vehículos de emergencia despachados por el Centro Operativo para incidentes de prioridad media y alta complejidad por zona y localidad de ocurrencia del incidente, Bogotá, D. C., septiembre de 2019	3
5. Densidad de incidentes y despachos de vehículos de emergencia para incidentes de prioridad alta/km2 por localidad, Bogotá, D. C., septiembre de 2019	3
6. Comportamiento de la retención de vehículos de emergencia (ambulancias) por las instituciones de salud en el Distrito Capital, septiembre de 2019	4
7. Número de casos por grupo trazador y códigos de tipificación NUSE especificados para cada grupo	4
8. Caracterización demográfica de pacientes atendidos con y sin traslado según género, régimen de salud y grupo de edad, Bogotá, D. C., septiembre de 2019	5
9. Caracterización demográfica. Pirámide poblacional de pacientes atendidos con y sin traslado en vehículo de emergencia, Bogotá, D. C., septiembre de 2019	5
10. Caracterización demográfica de pacientes atendidos con y sin traslado según diagnóstico Capítulo CIE 10, Bogotá, D. C., septiembre de 2019	6
11. Requerimientos que ingresan a la Dirección de Urgencias y Emergencias en Salud, por criterio de calidad, septiembre de 2019	6
<b>Subdirección Gestión del Riesgo en Emergencias y Desastres (SGRED)</b>	<b>7</b>
1. Número de personas capacitadas en el curso de Primer Respondiente y otros cursos relacionados con la atención de urgencias, emergencias y desastres, fases 1 y 2, septiembre de 2019	7
2. Sistema Único de Gestión de Aglomeraciones (SUGA). Número mensual de conceptos emitidos de Planes de Atención Médica y Primeros Auxilios en aglomeraciones de público de mediana y alta complejidad, septiembre de 2019, y comportamiento mensual durante 2019	7
3. Seguimiento y asistencia técnica en eventos de aglomeraciones de público complejas, septiembre y acumulado 2019	7
4. Participación en reuniones relacionadas con la gestión del riesgo, Bogotá, D. C., septiembre de 2019	8
5. Activaciones y asistencia del personal de la SGRED relacionadas con emergencia o incidentes de impacto social, septiembre de 2019	8
6. Actividades de asistencia técnica relacionada con Planes Hospitalarios de Emergencia, Bogotá, D. C., septiembre de 2019	9
7. Actividades relacionadas con Misión Médica, Bogotá, D. C., septiembre de 2019	9

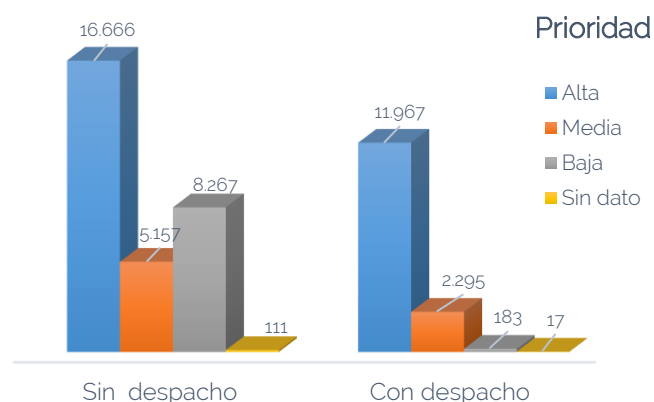
La Dirección de Urgencias y Emergencias en Salud tiene el propósito de liderar, gestionar y evaluar las estrategias, los planes, y los programas que permitan adelantar las acciones de preparación, coordinación, respuesta, rehabilitación, mitigación y recuperación de los efectos en la salud, frente a una urgencia, una emergencia o desastres en el Distrito Capital, con calidad, suficiencia y oportunidad. El presente informe da a conocer una parte de la información estadística mensual que evidencia su gestión y la de las subdirecciones.

## Subdirección Centro Regulador de Urgencias y Emergencias CRUE

### 1. Incidentes con despacho y sin despacho por tipo de cierre y prioridad al momento del cierre, Bogotá, D. C., septiembre de 2019

Total llamadas transferidas desde \*C4 al CRUE: 44.663 (100 %)

Tipo de cierre	Incidentes sin despacho n (%)	Incidentes con despacho n (%)	Generaron 17.018 despatches de vehículos
<i>Atendido</i>	13.759 (45,6)	9.800 (67,8)	
<i>Cancelado</i>	90 (0,3)	934 (6,5)	
<i>No atendido</i>	21 (0,1)	1 (0,0)	
<i>No ubicado</i>	6 (0,0)	253 (1,7)	
<i>Trasladado por otro</i>	15 (0,0)	1.555 (10,8)	
<i>Duplicado</i>	15.667 (51,9)	364 (2,5)	
<i>No pertinente</i>	643 (2,1)	1.555 (10,8)	



Fuente: Plantilla 72 llamadas, Crystal Reports ProCAD, septiembre de 2019. Datos preliminares. \*Centro de Comando, Control, Comunicaciones y Cómputo.

### 2. Despachos realizados por el Centro Operativo, por tipo de despacho, tipo de operador y tipo de vehículo de emergencia, septiembre de 2019 y acumulado año 2019

	Mes n (%)	Año n (%)
<b>Despachos fallidos</b>	<b>7.632 (44,8)</b>	<b>61.429 (45,8)</b>
Cancelado	4.030 (23,7)	31.257 (23,3)
Trasladado por otro	1.724 (10,1)	16.737 (12,5)
Falsa alarma	1.655 (9,7)	11.493 (8,6)
No ubica	223 (1,3)	1.942 (1,4)
<b>Despachos no fallidos (Atenciones)</b>	<b>9.386 (55,2)</b>	<b>72.675 (54,2)</b>
Valoraciones con traslado	7.354 (43,2)	56.363 (42,0)
*Valoraciones sin traslado:	2.032 (11,9)	16.312 (12,2)
Desistimiento	1.256 (7,4)	9.305 (6,9)
No amerita traslado	434 (2,6)	4.060 (3,0)
Trasladado por otro recurso	144 (0,8)	1.148 (0,9)
Fallecido	198 (1,2)	1.799 (1,3)
<b>Total despatches</b>	<b>17.018 (100)</b>	<b>134.104 (100)</b>

Traslados de pacientes afiliados a Capital Salud 1.269 (17,2 %) en el mes

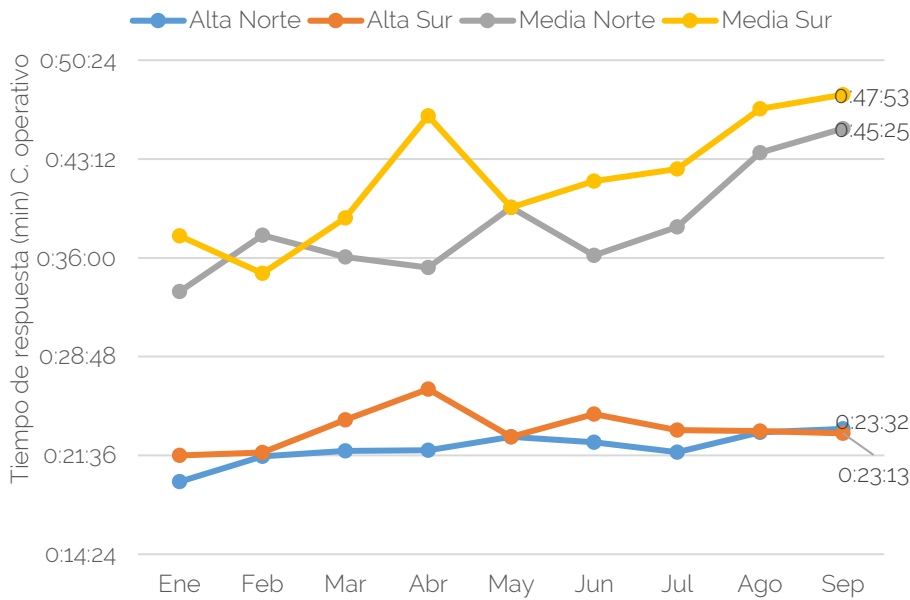
Fuente: base de datos, Módulo de despatches, SIDCRUE, Subdirección CRUE-SDS, septiembre 2019. Datos preliminares. \*Se desagregan en motivos de no traslado en la parte inferior de la tabla.

### 3. Despachos realizados por el CRUE y atenciones realizadas por las tripulaciones de vehículos de emergencia del Distrito Capital por tipo de operador y tipo de vehículo de emergencia, Bogotá, septiembre de 2019

Operador /Subred	Tipo de Vehículo de emergencia	Despatches		Atenciones		
		Mes n (%)	Acumulado año n (%)	Mes n (%)	Acumulado año n (%)	
Público	Norte	TAB	5.969 (35,1)	57.287 (42,7)	3.090 (32,9)	28.255 (38,9)
		TAM	1.374 (8,1)	13.540 (10,1)	864 (9,2)	8.381 (11,5)
		Sin dato	0 (0,0)	700 (0,5)	0 (0,0)	249 (0,3)
		<b>Subtotal</b>	<b>7.343 (43,1)</b>	<b>71.527 (53,3)</b>	<b>3.954 (42,1)</b>	<b>36.885 (50,8)</b>
Público	Sur	TAB	4.955 (29,1)	40.403 (30,1)	2.810 (29,9)	23.215 (31,9)
		TAM	1.405 (8,3)	11.947 (8,9)	947 (10,1)	7.915 (10,9)
		Sin dato	0 (0,0)	3.271 (2,4)	0 (0,0)	1.239 (1,7)
		<b>Subtotal</b>	<b>6.360 (37,4)</b>	<b>55.621(41,5)</b>	<b>3.757 (40,0)</b>	<b>32.369 (44,5)</b>
Empresas privadas		TAB	3.297 (19,4)	6.932 (5,2)	1.665 (17,7)	3.409 (4,7)
		TAM	7 (0,0)	12 (0,0)	3 (0,0)	5 (0,0)
		Sin dato	11 (0,1)	12 (0,0)	7 (0,1)	7 (0,0)
		<b>Subtotal</b>	<b>3.315 (19,5)</b>	<b>6.956 (5,2)</b>	<b>1.675 (17,8)</b>	<b>3.421 (4,7)</b>
<b>Total</b>		<b>17.018 (100)</b>	<b>134.104 (100)</b>	<b>9.386 (100)</b>	<b>72.675 (100)</b>	

Fuente: base de datos, Módulo de despatches, SIDCRUE, Subdirección CRUE-SDS, septiembre de 2019. Datos preliminares.

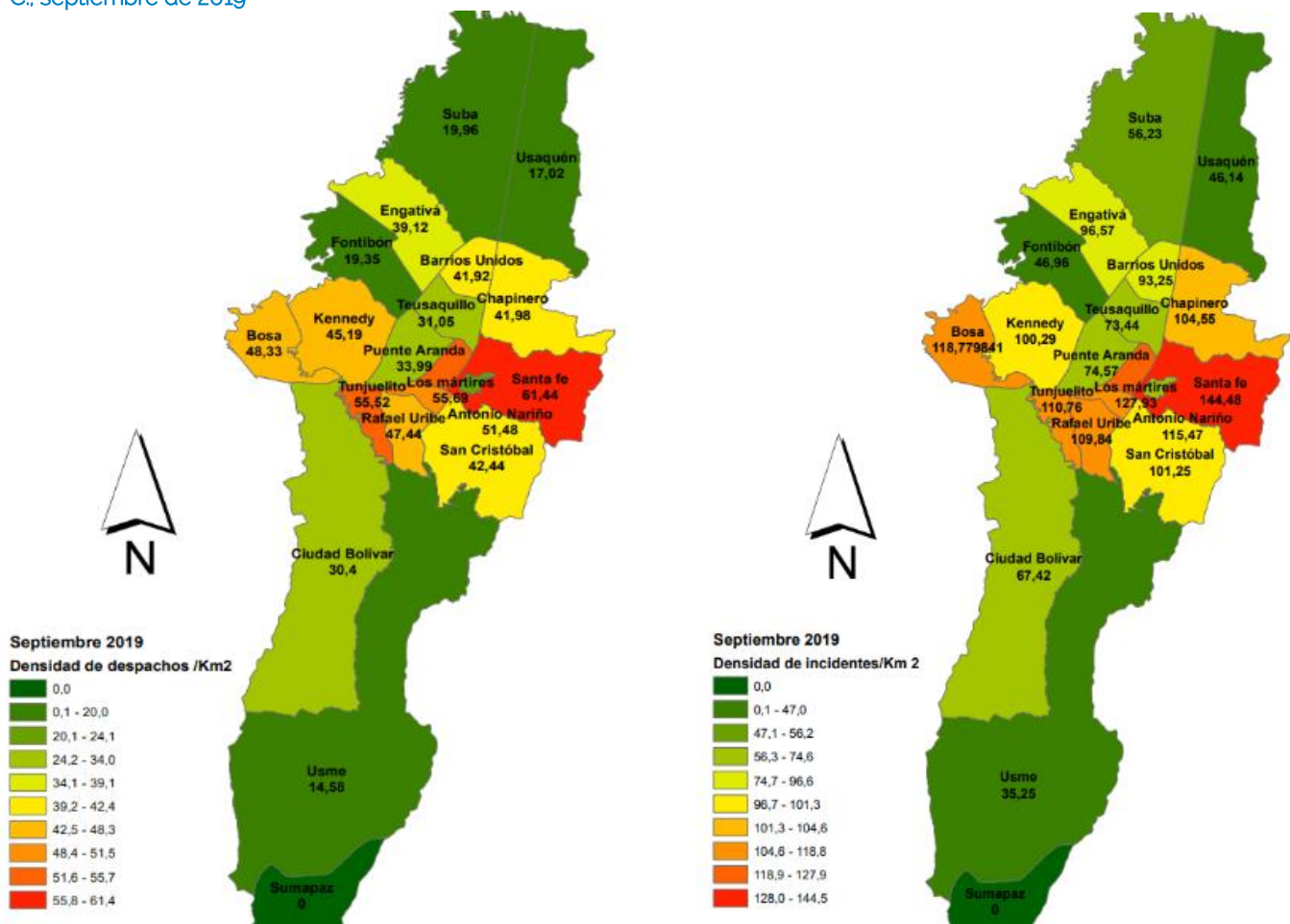
4. Mediana de los tiempos de respuesta de los vehículos de emergencia despachados por el Centro Operativo para incidentes de prioridad media y alta complejidad por zona y localidad de ocurrencia del incidente, Bogotá, D. C., septiembre de 2019



	Zona/Localidad	P. Alta	P. Media
Norte	Barrios Unidos	0:19:27	0:47:54
	Chapinero	0:22:07	0:34:02
	Engativá	0:25:37	0:48:11
	Fontibón	0:24:16	0:46:43
	La Candelaria	0:24:29	0:28:50
	Los Mártires	0:19:42	0:37:47
	Puente Aranda	0:20:03	0:38:24
	Santa Fe	0:21:13	0:41:41
	Suba	0:27:45	1:02:57
	Teusaquillo	0:19:24	0:42:46
Usaquén	0:26:18	0:45:29	
Sur	Antonio Nariño	0:17:27	0:32:08
	Bosa	0:25:50	0:50:01
	Ciudad Bolívar	0:26:03	0:52:46
	Kennedy	0:22:17	0:49:00
	Rafael Uribe	0:20:43	0:48:25
	San Cristóbal	0:23:19	0:46:39
	Tunjuelito	0:19:17	0:39:41
	Usme	0:32:36	0:57:35

Fuente: Plantilla 72 llamadas, Crystal Reports ProCAD, Bogotá, septiembre de 2019. Datos preliminares.

5. Densidad de incidentes y despachos de vehículos de emergencia para incidentes de prioridad alta/km<sup>2</sup> por localidad, Bogotá, D. C., septiembre de 2019



Fuente: Plantilla 72 llamadas, Crystal Reports ProCAD, Bogotá, D. C., septiembre de 2019. Datos preliminares.

6. Comportamiento de la retención de vehículos de emergencia (ambulancias) por las instituciones de salud en el Distrito Capital, septiembre de 2019

Nombre de la institución destino	Número de retenciones de ambulancias en el mes	Tiempo acumulado en horas en el mes	Equivalente en ambulancias retenidas cada día durante el mes
<b>Públicas</b>			
USS Santa Clara	282	1655:17:34	2,2
USS Occidente de Kennedy	298	1584:38:07	2,1
USS La Victoria	154	1218:42:57	1,6
USS Simón Bolívar	207	1029:47:31	1,4
USS Tunal	188	579:36:48	0,8
USS de Bosa	117	459:52:42	0,6
USS Engativá	202	441:26:28	0,6
USS de Meissen	169	338:48:31	0,5
USS San Blas	103	323:02:26	0,4
USS Fontibón	93	251:59:46	0,3
Otras USS	180	319:41:52	0,4
<b>Privadas</b>			
Clínica San Rafael	196	998:58:25	1,3
Hospital Universitario Mayor	188	933:30:37	1,3
Clínica Occidente	161	832:32:13	1,1
Hospital Infantil de San José	129	711:46:54	1,0
Policlínico del Olaya	171	417:19:43	0,6
Clínica Palermo	71	266:49:22	0,4
Hospital San Ignacio	54	241:55:22	0,3
Fundación Cardio Infantil	23	180:56:31	0,2
Hospital San Carlos	101	168:15:42	0,2
Clínica Colombia	102	165:02:50	0,2
Otras Privadas	572	1222:28:35	1,6
<b>Total en el mes</b>	<b>3.761</b>	<b>14342:30:56</b>	<b>19,1</b>

Fuente: Plantilla 72 llamadas, Crystal Reports ProCAD, Bogotá, D. C., septiembre de 2019. Datos preliminares.

7. Número de casos por grupo trazador y códigos de tipificación NUSE especificados para cada grupo

Grupo trazador	Nombre del código	*Repeticiones de caso mes*
Violencia	<i>Lesiones personales (cód.910)</i>	3.240
	<i>Riña (cód.934)</i>	2.182
	<i>Heridos (cód.608)</i>	2.243
	<i>Maltrato (cód.611)</i>	1.710
	<i>Maltrato mujer (cód.611M)</i>	636
	<i>Violencia sexual (cód.906)</i>	284
	<i>Menor o persona abandonada (cód.952)</i>	13
Accidentes de tránsito	<i>Accidente tránsito con heridos (cód.942H)</i>	4.586
	<i>Accidente tránsito simple (cód.942)</i>	48
Patologías cerebrovasculares	<i>Inconsciente/Paro cardiorrespiratorio (cód.613)</i>	1.958
	<i>Convulsiones (cód.603)</i>	1.227
	<i>Ataque cerebrovascular (cód.601)</i>	472
Dolor en la región torácica	<i>Dolor torácico (cód.605)</i>	873
	<i>Evento respiratorio (cód.604)</i>	1.625
Salud mental	<i>Trastorno mental (cód.941)</i>	1.489
	<i>Intento de suicidio (cód.918)</i>	635
	<i>Amenaza de suicidio (cód.609)</i>	277
Dolor abdominal	<i>Síntomas gastrointestinales (cód.617)</i>	1.064
	<i>Intoxicación (cód.610)</i>	517
Patologías ginecoobstétricas	<i>Patología ginecoobstétrica (cód.607)</i>	476
	<i>Sangrado vaginal (cód.616)</i>	59
	<i>Aborto (cód. 982)</i>	2

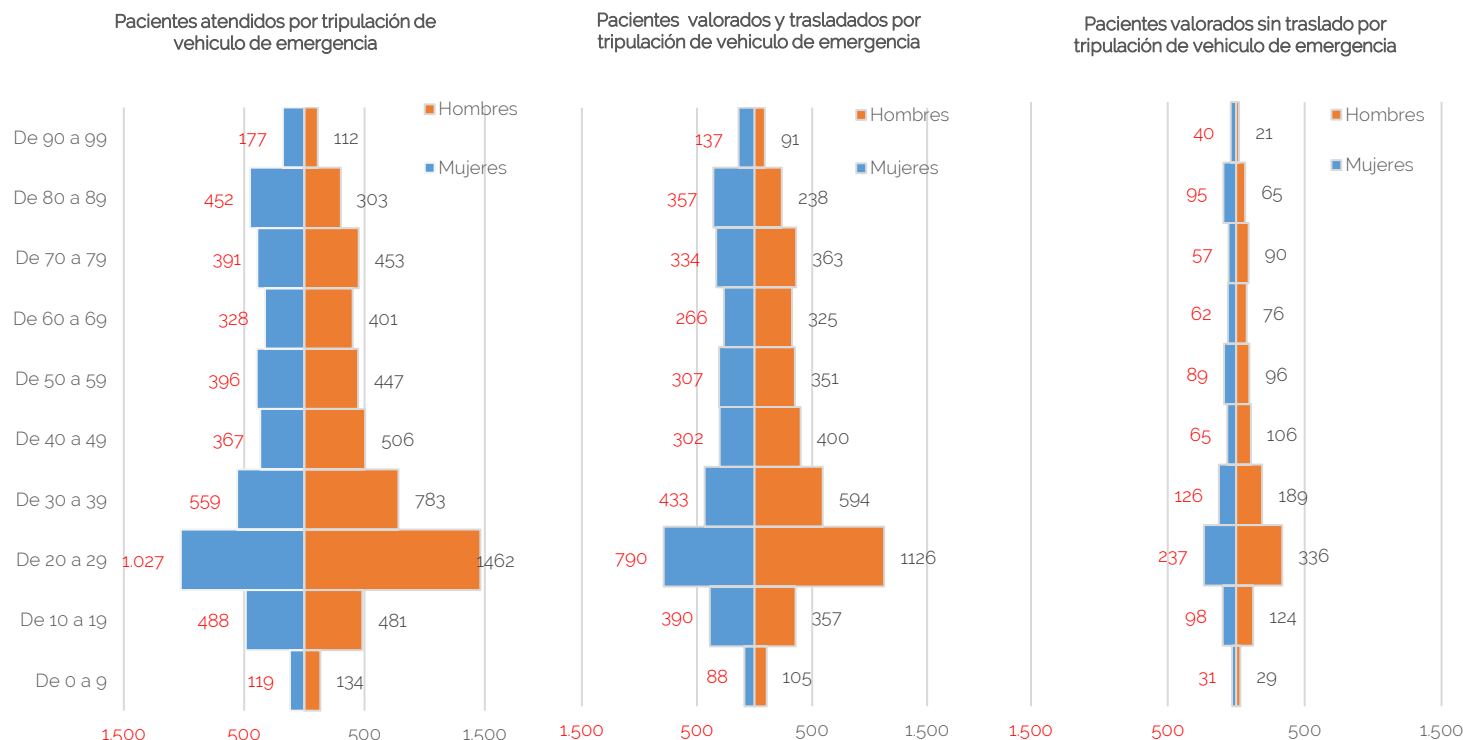
Fuente: Plantilla 72 llamadas, Crystal Reports ProCAD, Bogotá, D. C., septiembre de 2019. **Caso:** hace referencia a los incidentes con o sin despacho de vehículos de emergencia que presentaron en el sistema cualquier tipo de cierre diferente a duplicado y no pertinente. Datos preliminares. \*Hace referencia al número de veces que se repite el código de tipificación NUSE en los casos.

8. Caracterización demográfica de pacientes atendidos con y sin traslado según género, régimen de salud y grupo de edad, Bogotá, D. C., septiembre de 2019

Características demográficas		Total pacientes atendidos	Trasladados	No trasladados
		n (%)	n (%)	n (%)
		9.386 (100)	7.354 (78,4)	2.032 (21,6)
Sexo	Mujeres	4.304 (45,9)	3.404 (36,3)	900 (9,6)
	Hombres	5.082 (54,1)	3.950 (42,1)	1.132 (12,1)
Régimen o responsable del pago	Contributivo	3.617 (38,5)	2.808 (29,9)	809 (8,6)
	SOAT	2.776 (29,6)	2.148 (22,9)	628 (6,7)
	Subsidiado	2.012 (21,4)	1.640 (17,5)	372 (4,0)
	No afiliado Bogotá	640 (6,8)	484 (5,2)	156 (1,7)
	Especial	268 (2,9)	214 (2,3)	54 (0,6)
	ARL	63 (0,7)	54 (0,6)	9 (0,1)
	Medicina Prepagada	2 (0,0)	1 (0,0)	1 (0,0)
	Particular	5 (0,1)	3 (0,0)	2 (0,0)
	Seguro estudiantil	2 (0,0)	1 (0,0)	1 (0,0)
	Otro ente territorial	1 (0,0)	1 (0,0)	0 (0,0)
Grupo de edad (años)	De 0 a 9	253 (2,7)	193 (2,1)	60 (0,6)
	De 10 a 19	969 (10,3)	747 (8,0)	222 (2,4)
	De 20 a 29	2.489 (26,5)	1.916 (20,4)	573 (6,1)
	De 30 a 39	1.342 (14,3)	1.027 (10,9)	315 (3,4)
	De 40 a 49	873 (9,3)	702 (7,5)	171 (1,8)
	De 50 a 59	843 (9,0)	658 (7,0)	185 (2,0)
	De 60 a 69	729 (7,8)	591 (6,3)	138 (1,5)
	De 70 a 79	844 (9,0)	697 (7,4)	147 (1,6)
	De 80 a 89	755 (8,0)	595 (6,3)	160 (1,7)
	De 90 a 99	289 (3,1)	228 (2,4)	61 (0,6)

Fuente: base de datos, Módulo de despachos, SIDCRUE, Subdirección CRUE-SDS, Bogotá, D. C., septiembre de 2019. Datos preliminares. La caracterización se realizó sobre las atenciones realizadas no sobre individuos únicos.

9. Caracterización demográfica. Pirámide poblacional de pacientes atendidos con y sin traslado en vehículo de emergencia, Bogotá, D. C., septiembre de 2019



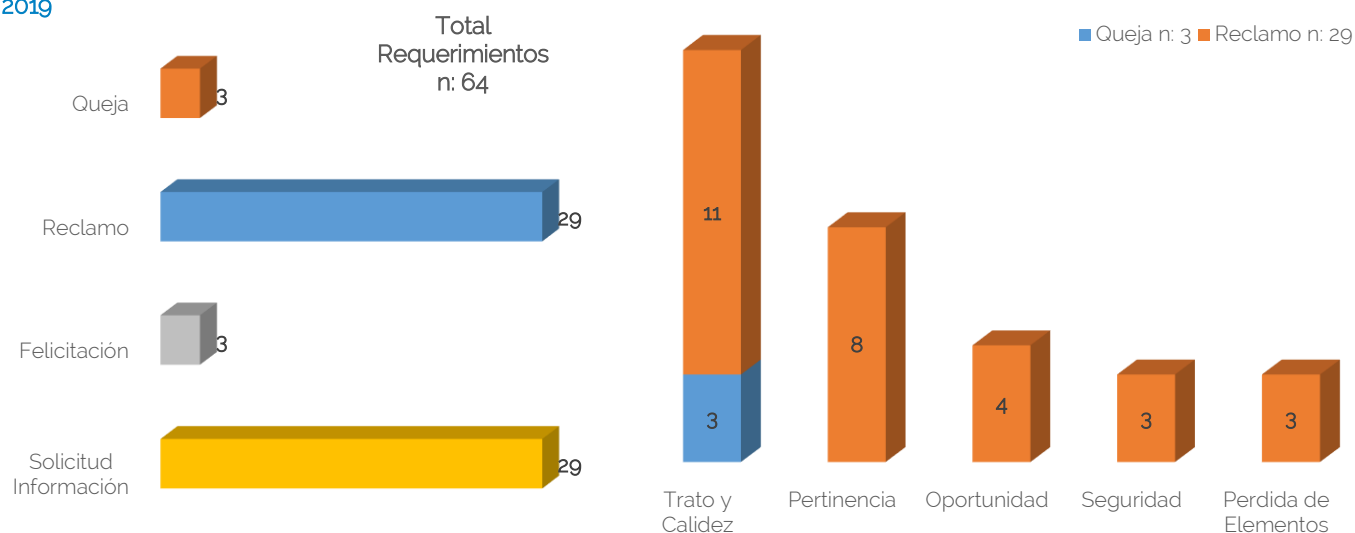
Fuente: base de datos, Módulo de despachos, SIDCRUE, Subdirección CRUE-SDS, Bogotá, D. C., septiembre de 2019. Datos preliminares. La caracterización se realizó sobre las atenciones realizadas no sobre individuos únicos.

10. Caracterización demográfica de pacientes atendidos con y sin traslado según diagnostico Capítulo CIE 10, Bogotá, D. C., septiembre de 2019

Capítulos CIE 10	Pacientes		
	Atendidos	Trasladados	No trasladados
	n(%)	n(%)	n(%)
19. Traumatismos, envenenamientos y otras consecuencias de causa externa	3.512 (37,4)	2.767 (29,5)	745 (7,9)
18.Síntomas, signos y hallazgos anormales clínicos, no clasificados en otra parte	2.145 (22,9)	1.570 (16,7)	575 (6,1)
5.Trastornos mentales y del comportamiento	1.008 (10,7)	860 (9,2)	148 (1,6)
10. Enfermedades del sistema respiratorio	728 (7,8)	617 (6,6)	111 (1,2)
20.Causas externas de morbilidad y de mortalidad	605 (6,4)	488 (5,2)	117 (1,2)
9.Enfermedades del sistema circulatorio	412 (4,4)	346 (3,7)	66 (0,7)
15.Embarazo, parto y puerperio	185 (2,0)	173 (1,8)	12 (0,1)
21.Factores que influyen en el estado de salud y contacto con servicios de salud	160 (1,7)	66 (0,7)	94 (1,0)
4.Enfermedades endocrinas, nutricionales y metabólicas	133 (1,4)	104 (1,1)	29 (0,3)
13.Enfermedades del sistema osteomuscular y del tejido conectivo	96 (1,0)	68 (0,7)	28 (0,3)
11.Enfermedades del aparato digestivo	96 (1,0)	70 (0,7)	26 (0,3)
14.Enfermedades del aparato genitourinario	95 (1,0)	75 (0,8)	20 (0,2)
6.Enfermedades del sistema nervioso	69 (0,7)	55 (0,6)	14 (0,1)
1.Ciertas enfermedades infecciosas y parasitarias	58 (0,6)	38 (0,4)	20 (0,2)
12.Enfermedades de la piel y el tejido subcutáneo	28 (0,3)	18 (0,2)	10 (0,1)
8.Enfermedades del oído y de la apófisis mastoides	21 (0,2)	15 (0,2)	6 (0,1)
2.Neoplasia	12 (0,1)	8 (0,1)	4 (0,0)
16.Ciertas afecciones originadas en el periodo perinatal	12 (0,1)	9 (0,1)	3 (0,0)
3.Enfermedades de la sangre y de los órganos hematopoyéticos y otros	8 (0,1)	6 (0,1)	2 (0,0)
17. Malformaciones congénitas, deformidades y anomalías cromosómicas	2 (0,0)	1 (0,0)	1 (0,0)
7. Enfermedades del oído	1 (0,0)	0 (0,0)	1 (0,0)
<b>Total</b>	<b>9.386 (100)</b>	<b>7.354 (78,4)</b>	<b>2.032 (21,6)</b>

Fuente: base de datos, Módulo de despachos, SIDCRUE, Subdirección CRUE-SDS, Bogotá, D. C., septiembre de 2019. Datos preliminares. La caracterización se realizó sobre las atenciones realizadas no sobre individuos únicos.

11. Requerimientos que ingresan a la Dirección de Urgencias y Emergencias en Salud, clasificados por criterio de calidad, septiembre de 2019



Fuente: base de datos, Módulo de PQR, SIDCRUE, Subdirección Centro Regulador de Urgencia y Emergencias, SDS, Bogotá, D. C., septiembre de 2019.

## Subdirección del Gestión del Riesgo en Emergencias y Desastres (SGRED)

1. Número de personas capacitadas en el curso de Primer Respondiente y otros cursos relacionados con la atención de urgencias, emergencias y desastres, fases 1 y 2, septiembre de 2019

	Septiembre			Acumulado año 2019		
	Mujeres	Hombres	Total	Mujeres	Hombres	Total
Fase 1	6.914	3.476	10.390	66.141	32.282	98.423
Fase 2	983	754	1.737	5.184	4.024	9.208
<b>Total</b>	<b>7.897</b>	<b>4.230</b>	<b>12.127</b>	<b>71.325</b>	<b>36.306</b>	<b>107.631</b>

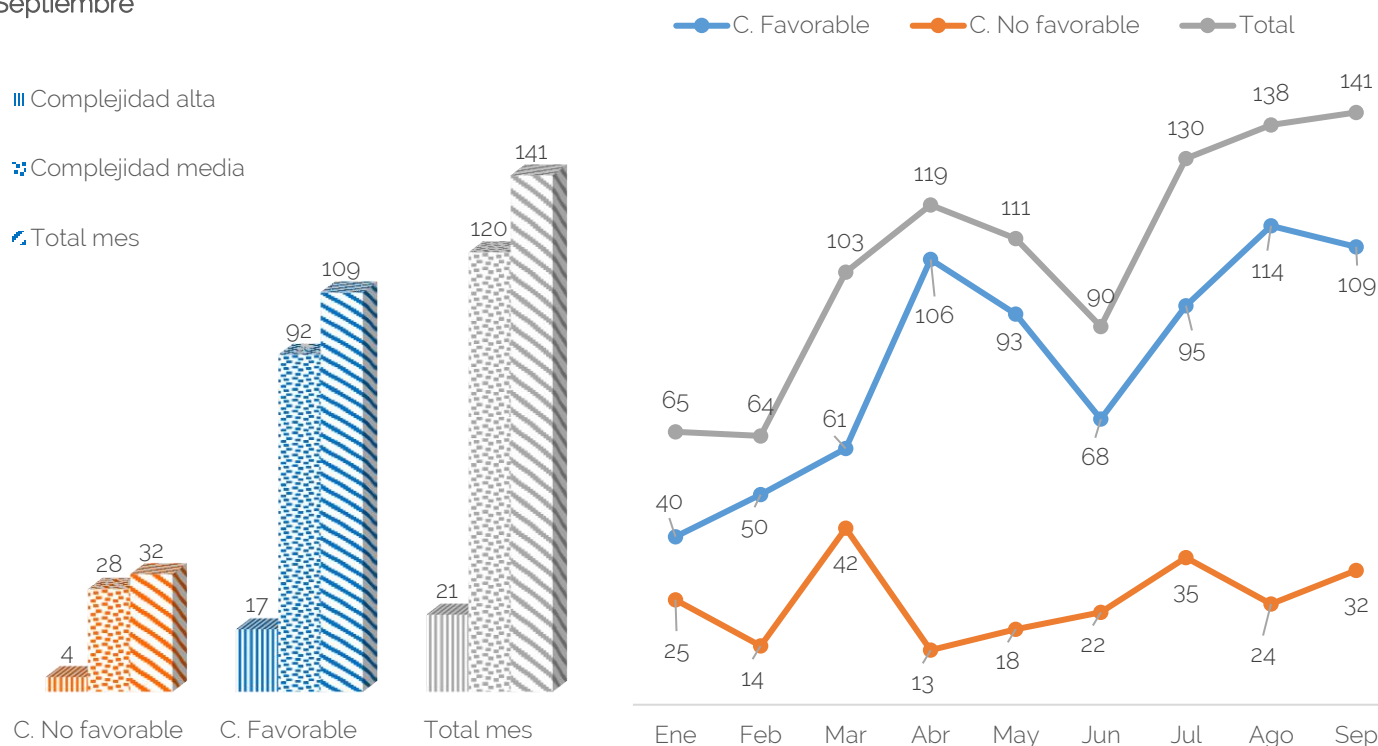
La fase 1 es producto del trabajo interinstitucional de IDIGER, UAECOB y SDS-SGRED. Consta de 8 módulos virtuales. La fase 2 es producto de SDS-SGRED. Se realiza virtual o presencial; la práctica incluye activación de la línea 123, maniobras de reanimación cardiopulmonar (RCP) y desobstrucción de la vía aérea por cuerpo extraño (OVACE)

Número de personas registradas en el módulo de cursos de fortalecimiento de competencias del SIDCRUE desde el 1 de enero del 2019 hasta el 30 de septiembre del 2019: *n.* 20.467

Fuente: base de datos, IDIGER. Módulo capacitaciones SIDCRUE y MOODLE-SDS, Bogotá, septiembre de 2019 datos preliminares.

2. Sistema Único de Gestión de Aglomeraciones (SUGA). Número mensual de conceptos emitidos de Planes de Atención Médica y Primeros Auxilios en aglomeraciones de público de mediana y alta complejidad, septiembre de 2019, y comportamiento mensual durante 2019

Septiembre



Fuente: Base de datos SUGA. Base datos conceptos emitidos - SGRED, Bogotá, 2019. Datos preliminares.

3. SUGA. Seguimiento y asistencia técnica en eventos de aglomeraciones de público complejas, septiembre y acumulado 2019

Tipo de evento	No. de Eventos	Acumulado aforo programado	Acumulado aforo asistido	Pacientes Valorados	Pacientes Traslados	Lugar del evento
Artes escénicas	15	147.040	128.372	158	5	Movistar Arena, Carpa De Eventos Cafam Floresta, Hangar Multiparques, Parque Metropolitano El Country
Encuentros y espectáculos deportivos	18	158.821	113.261	65	2	Estadio de Techo, Estadio El Campin, Movistar Arena, Parque Simón Bolívar
<b>Total eventos mes</b>	<b>33</b>	<b>305.861</b>	<b>241.633</b>	<b>223</b>	<b>7</b>	
<b>Acumulado año</b>	<b>235</b>	<b>2.704.508</b>	<b>2.135.132</b>	<b>2.256</b>	<b>68</b>	

Fuente: base de datos, SUGA. Base de datos, PMU en evento-SGRED, Bogotá, D. C., 2019 datos preliminares.

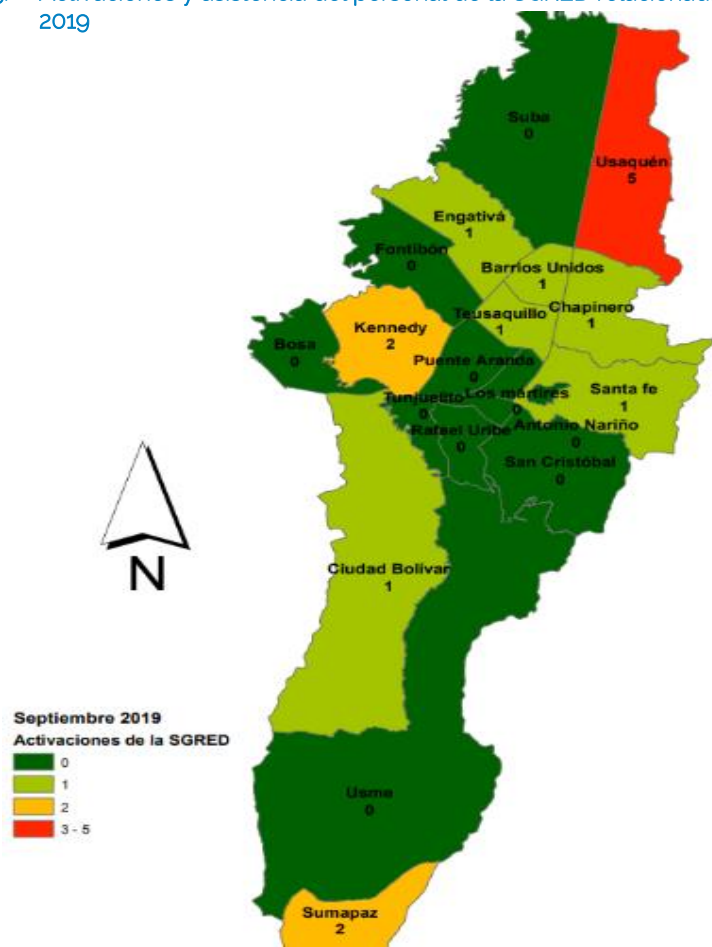


4. Participación en reuniones relacionadas con la gestión del riesgo, Bogotá, D. C., septiembre de 2019

Tipo de reunión	Número de reuniones y profesionales asignados		
	Número de reuniones	Número de profesionales asignados	Número de horas invertidas
Reuniones internas	6	21	30:05:00
Reuniones externas	2	2	3:40:00
Reuniones, Misión Médica	4	12	242:16:00
Reuniones, Planes Hospitalarios	2	6	73:15:00
Aglomeración masiva de público-PMU previos	14	17	10:55:00
Verificación de condiciones	4	5	6:59:00
Aglomeración masiva de público-PMU en evento	33	60	505:25:00
PMU y COE Distritales convocados	3	1	53:50:00
Comisiones de fútbol	24	6	8:15:00
Diligencias judiciales	6	6	37:30:00
Reuniones de fortalecimiento de competencias	17	80	1892:58:00
<b>Total</b>	<b>115</b>	<b>216</b>	<b>2889:53:00</b>

Fuente: base de datos, PMU, COE y mesas institucionales SGRED, Bogotá, D. C., septiembre de 2019. Datos preliminares. El número de participaciones mide el número de veces que asisten los profesionales, técnicos y tecnólogos con los que cuenta la Subdirección de Gestión de Riesgo en Emergencias y Desastres SGRED a las diferentes reuniones.

5. Activaciones y asistencia del personal de la SGRED relacionadas con emergencia o incidentes de impacto social, septiembre de 2019



		Septiembre
Activaciones 8	Personería Distrital	0
	CRUE	7
	SDGRED*	1
Asistencia 6	Personería Distrital	0
	CRUE	5
	SDGRED*	1

\*SDGRED: Sistema Distrital de Gestión del Riesgo en Emergencia y Desastres.

Tipo Incidente	Número	Profesionales asignados	Horas invertidas	Pacientes valorados	Pacientes trasladados
Emergencia	8	15	107:45:00	80	31
Impacto social	6	7	46:30:00	--	---

Fuente: base de datos, activaciones SGRED, Bogotá, D. C., septiembre de 2019. \*Definición tomada del instructivo generación y envío de reporte o incidentes de impacto social con código SDS-UED-INS-008. Datos preliminares.

6. Actividades de asistencia técnica relacionada con Planes Hospitalarios de Emergencia, Bogotá, D. C., septiembre de 2019

Actividad	No. actividades realizadas	No. de participantes	No. de Instituciones participantes
A. Evaluación PGRDCH	6	6	7
B. Simulacro	3	14	6
D Asesoría técnica presencial, telefónica, por oficio o vía web	7	26	17
E. Asistencia a Comités Hospitalarios de Emergencia	2	2	4
I. Reuniones	2	11	6

*Fuente:* base de datos de actividades de asistencia técnica relacionadas Planes Hospitalarios de Emergencia (PHE), SGRED-SDS, septiembre de 2019. PGRDCH: Planes de Gestión del Riesgo de Desastres en el Contexto Hospitalario; ISH: Índice de seguridad Hospitalaria; SCIH: Sistema de Comando de Incidentes Hospitalarios. Datos preliminares.

7. Actividades relacionadas con Misión Médica, Bogotá, D. C., septiembre de 2019

Actividad	No. actividades realizadas	No. de participantes	No. de Instituciones participantes
C. Conferencias de Misión Médica	2	90	31
E. Curso Taller de Misión Médica	5	130	77
G. Mesa Distrital de Misión Médica	4	29	38
O. Otros	1	2	1

*Fuente:* base de datos de actividades relacionadas con Misión Médica, SGRED, Bogotá, D. C., septiembre de 2019. Datos preliminares.