

# Boletín estadístico y epidemiológico:

Informe de gestión mensual

Dirección de Urgencias  
y Emergencias en Salud

No. 7 de 2019, Bogotá D.C. Julio de 2019.

ISSN: 2711-323X (En Línea)

Secretaría Distrital de Salud (SDS), Subsecretaría  
de Servicios de Salud y Aseguramiento, Dirección  
de Urgencias y Emergencias en Salud.

## Contenido

### Alcaldía Mayor de Bogotá

#### Secretaría Distrital de Salud

Carrera 32 #12-81 Bogotá, Colombia  
 Conmutador: (571) 364 9090

#### Alcalde Mayor

Enrique Peñalosa Londoño

#### Secretario Distrital de Salud

Luis Gonzalo Morales Sánchez

#### Subsecretaría de Servicios en Salud y Aseguramiento

Anabel Arbeláez Vélez

#### Dirección de Urgencias y Emergencias en Salud

Andrés José Álvarez Villegas - Director de Urgencias y Emergencias en Salud

Diana Constanza Rodríguez Posso – Subdirectora de Centro Regulador de Urgencias y Emergencias

Luis Enrique Beleño Gutiérrez – Subdirector de Gestión del Riesgo en Emergencias y Desastres

#### Compilador

Ángela María Roa Saldaña

#### Autores

Ángela María Roa Saldaña

Álvaro Javier Girón Cepeda

Leidy Caterine Martínez Sierra

Edizabett Ramírez Rodríguez

Javier David Galvis Ramón

Myriam Cecilia Samacá Rodríguez

Miguel Ángel Rosero Rodríguez

#### Revisión crítica de contenido

Alexander Paz Velilla

#### Asesoría editorial y portada

Oficina Asesora de Comunicaciones, Observatorio de Salud de Bogotá - SaluData

Bogotá, julio de 2019

Fotografía portada [www.saludcapital.gov.co](http://www.saludcapital.gov.co)

Visualización en la Web: gratuita

### Subdirección Centro Regulador de Urgencias y Emergencias (CRUE) 2

1. Incidentes con despacho y sin despacho por tipo de cierre y prioridad al momento del cierre, Bogotá, D. C., julio de 2019 2
2. Despachos realizados por el Centro Operativo, por tipo de despacho, julio de 2019 y acumulado año 2019 2
3. Despachos realizados por el CRUE y atenciones realizadas por las tripulaciones de vehículos de emergencia del Distrito Capital por tipo de operador y tipo de vehículo de emergencia, Bogotá, julio de 2019 2
4. Mediana de los tiempos de respuesta de los vehículos de emergencia despachados por el Centro Operativo para incidentes de prioridad media y alta complejidad por zona y localidad de ocurrencia del incidente, Bogotá, D. C., julio de 2019 3
5. Densidad de incidentes y despachos de vehículos de emergencia para incidentes de prioridad alta/km2 por localidad, Bogotá, D. C., julio de 2019 3
6. Comportamiento de la retención de vehículos de emergencia (ambulancias) por las instituciones de salud en el Distrito Capital, julio de 2019 4
7. Número de casos por grupo trazador y códigos de tipificación NUSE especificados para cada grupo 4
8. Caracterización demográfica de pacientes atendidos con y sin traslado según género, régimen de salud y grupo de edad, Bogotá, D. C., julio de 2019 5
9. Caracterización demográfica. Pirámide poblacional de pacientes atendidos con y sin traslado en vehículo de emergencia, Bogotá, D. C., julio de 2019 5
10. Caracterización demográfica de pacientes atendidos con y sin traslado según diagnóstico Capítulo CIE 10, Bogotá, D. C., julio de 2019 6
11. Requerimientos que ingresan a la Dirección de Urgencias y Emergencias en Salud, por criterio de calidad, julio de 2019 6

### Subdirección Gestión del Riesgo en Emergencias y Desastres (SGRED) 7

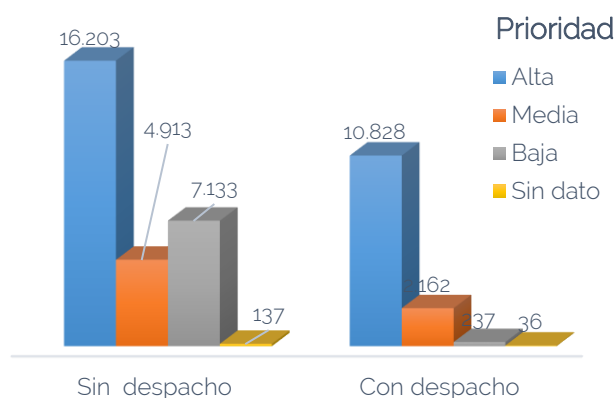
1. Número de personas capacitadas en el curso de Primer Respondiente y otros cursos relacionados con la atención de urgencias, emergencias y desastres, fases 1 y 2, julio de 2019 7
2. Sistema Único de Gestión de Aglomeraciones (SUGA). Número mensual de conceptos emitidos de Planes de Atención Médica y Primeros Auxilios en aglomeraciones de público de mediana y alta complejidad, julio de 2019, y comportamiento mensual durante 2019 7
3. SUGA. Seguimiento y asistencia técnica en eventos de aglomeraciones de público complejas, julio y acumulado 2019 7
4. Participación en reuniones relacionadas con la gestión del riesgo, Bogotá, D. C., julio de 2019 8
5. Activaciones y asistencia del personal de la SGRED relacionadas con emergencia o incidentes de impacto social, julio de 2019 8
6. Actividades de asistencia técnica relacionada con Planes Hospitalarios de Emergencia, Bogotá, D. C., julio de 2019 9
7. Actividades relacionadas con Misión Médica, Bogotá, D. C., julio de 2019 9

La Dirección de Urgencias y Emergencias en Salud tiene el propósito de liderar, gestionar y evaluar las estrategias, los planes, y los programas que permitan adelantar las acciones de preparación, coordinación, respuesta, rehabilitación, mitigación y recuperación de los efectos en la salud, frente a una urgencia, una emergencia o desastres en el Distrito Capital, con calidad, suficiencia y oportunidad. El presente informe da a conocer una parte de la información estadística mensual que evidencia su gestión y la de las subdirecciones.

## Subdirección Centro Regulador de Urgencias y Emergencias CRUE

### 1. Incidentes con despacho y sin despacho por tipo de cierre y prioridad al momento del cierre, Bogotá, D. C., julio de 2019

Total llamadas transferidas desde *C4 al CRUE: 41.649 (100 %)			
Tipo de cierre	Incidentes sin despacho n (%)	Incidentes con despacho n (%)	Generaron 14.560 despatches de vehículos
	<b>28.386 (68,1 %)</b>	<b>13.263 (31,9 %)</b>	
Atendido	12.768 (45,0)	10.046 (75,7)	
Cancelado	60 (0,2)	1.117 (8,4)	
No atendido	4 (0,1)	0 (0,0)	
No ubicado	17 (0,0)	2 (0,0)	
Trasladado por otro	0 (0,0)	0 (0,0)	
Duplicado	15.146 (53,4)	372 (2,8)	
No pertinente	391 (1,4)	1.726 (13,0)	



Fuente: Plantilla 72 llamadas, Crystal Reports ProCAD, julio de 2019. Datos preliminares. \*Centro de Comando, Control, Comunicaciones y Cómputo.

### 2. Despachos realizados por el Centro Operativo, por tipo de despacho, Subredes Integradas de Servicios de Salud y tipo de vehículo de emergencia, julio de 2019 y acumulado año 2019

	Mes n (%)	Año n (%)
<b>Despachos fallidos</b>	<b>6.621 (45,5)</b>	45.587 (45,9)
Cancelado	3.637 (25,0)	22.722 (22,9)
Trasladado por otro	1.478 (10,2)	13.297 (13,4)
Falsa alarma	1.291 (8,9)	8.086 (8,1)
No ubica	215 (1,5)	1.482 (1,5)
<b>Despachos no fallidos (Atenciones)</b>	<b>7.939 (54,5)</b>	53.731 (54,1)
Valoraciones con traslado	6.162 (42,3)	41.672 (42,0)
*Valoraciones sin traslado:	1.777 (12,1)	12.059 (12,0)
Desistimiento	999 (6,9)	6.593 (6,6)
No amerita traslado	448 (3,1)	3.173 (0,9)
Trasladado por otro recurso	130 (0,9)	897 (0,9)
Fallecido	200 (1,4)	1.396 (1,4)
<b>Total despatches</b>	<b>14.560 (100)</b>	<b>99.318 (100)</b>

Traslados de pacientes afiliados a Capital Salud 1.169 traslados ( 18,9 %) en el mes

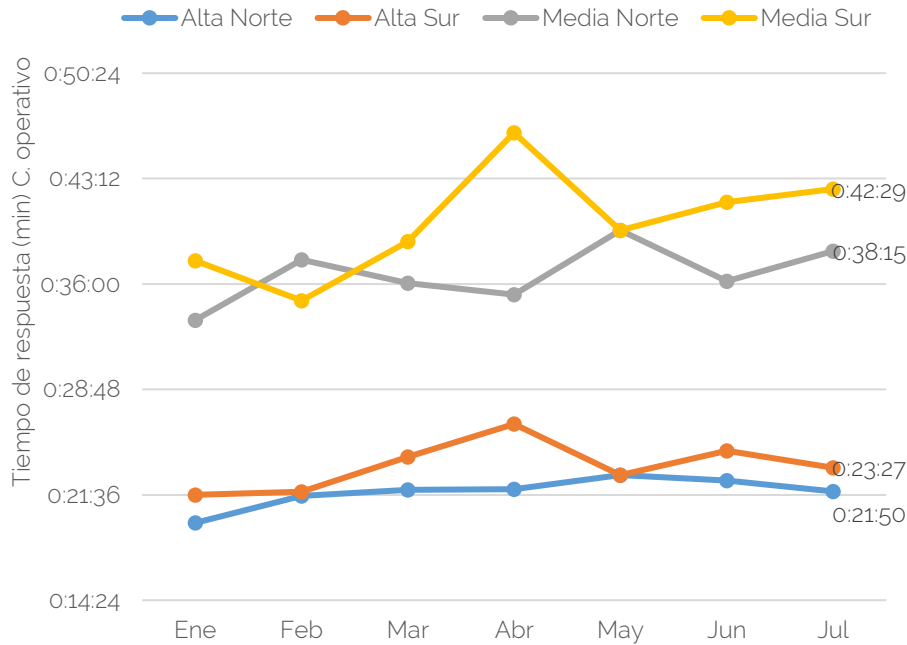
Fuente: base de datos, Módulo de despatches, SIDCRUE, Subdirección CRUE-SDS, julio 2019. Datos preliminares. \*Se desagregan en motivos de no traslado en la parte inferior de la tabla.

### 3. Despachos realizados por el CRUE y atenciones realizadas por las tripulaciones de vehículos de emergencia del Distrito Capital por tipo de operador y tipo de vehículo de emergencia, Bogotá, julio de 2019

Operador /Subred	Tipo de Vehículo de emergencia	Despatches		Atenciones		
		Mes	Acumulado año	Mes	Acumulado año	
		n (%)	n (%)	n (%)	n (%)	
Público	Norte	TAB	6.460 (44,4)	45.070 (45,4)	3.168 (39,9)	22.007 (41,0)
		TAM	1.618 (11,1)	10.665 (10,7)	946 (11,9)	6.566 (12,2)
		Sin dato	0 (0,0)	700 (0,7)	0 (0,0)	249 (0,5)
		<b>Subtotal</b>	<b>8.078 (55,5)</b>	<b>56.435(56,8)</b>	<b>4.114 (51,8)</b>	<b>28.822 (53,6)</b>
Público	Sur	TAB	4.961 (34,1)	30.466 (30,7)	2.824 (35,6)	17.643 (32,8)
		TAM	1.521 (10,4)	9.146 (9,2)	1.001 (12,6)	6.027 (11,2)
		Sin dato	0 (0,0)	3.271 (3,3)	0 (0,0)	1.239 (2,3)
		<b>Subtotal</b>	<b>6.482 (44,5)</b>	<b>42.883(43,2)</b>	<b>3.825 (48,2)</b>	<b>24.909 (46,4)</b>
<b>Total</b>		<b>14.560 (100)</b>	<b>99.318 (100)</b>	<b>7.939 (100)</b>	<b>53.731 (100)</b>	

Fuente: base de datos, Módulo de despatches, SIDCRUE, Subdirección CRUE-SDS, julio de 2019. Datos preliminares.

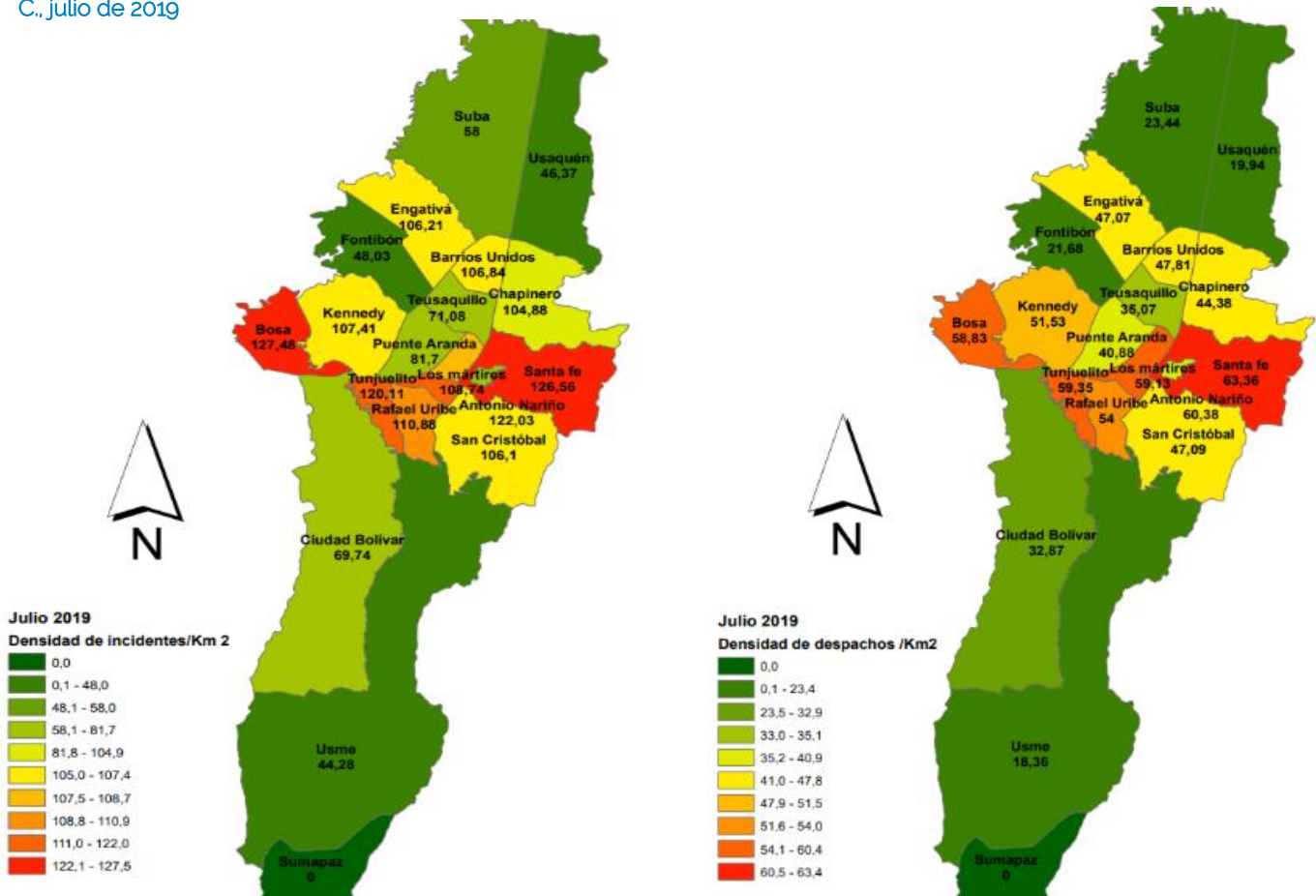
4. Mediana de los tiempos de respuesta de los vehículos de emergencia despachados por el Centro Operativo para incidentes de prioridad media y alta complejidad por zona y localidad de ocurrencia del incidente, Bogotá, D. C., julio de 2019



	Zona/Localidad	P. Alta	P. Media
Norte	Barrios Unidos	0:20:42	0:38:51
	Chapinero	0:22:00	0:33:31
	Engativá	0:24:51	0:44:15
	Fontibón	0:22:44	0:41:59
	La Candelaria	0:19:45	0:49:49
	Los Mártires	0:16:05	0:26:01
	Puente Aranda	0:18:45	0:35:21
	Santa Fe	0:18:34	0:32:51
	Suba	0:26:46	0:48:14
	Teusaquillo	0:19:15	0:32:48
Sur	Usaquén	0:23:19	0:37:21
	Antonio Nariño	0:16:12	0:38:28
	Bosa	0:26:37	0:40:17
	Ciudad Bolívar	0:27:09	0:57:18
	Kennedy	0:22:36	0:37:45
	Rafael Uribe	0:21:44	0:43:22
	San Cristóbal	0:26:50	0:42:35
	Tunjuelito	0:20:19	0:29:46
	Usme	0:28:56	0:50:26

Fuente: Plantilla 72 llamadas, Crystal Reports ProCAD, Bogotá, julio de 2019. Datos preliminares.

5. Densidad de incidentes y despachos de vehículos de emergencia para incidentes de prioridad alta/km² por localidad, Bogotá, D. C., julio de 2019



Fuente: Plantilla 72 llamadas, Crystal Reports ProCAD, Bogotá, D. C., julio de 2019. Datos preliminares.

6. Comportamiento de la retención de vehículos de emergencia (ambulancias) por las instituciones de salud en el Distrito Capital, julio de 2019

Nombre de la institución destino	Número de retenciones de ambulancias en el mes	Tiempo acumulado en horas en el mes	Equivalente en ambulancias retenidas cada día durante el mes
<b>Públicas</b>			
USS La Victoria	181	1622:07:04	2,2
USS Simón Bolívar	251	1550:25:31	2,1
USS Santa Clara	284	1363:03:26	1,8
USS de Meissen	159	1305:45:32	1,8
USS Occidente de Kennedy	296	1283:42:06	1,7
USS Fontibón	83	727:10:20	1,0
USS Engativá	235	659:23:00	0,9
USS de Bosa	107	604:44:56	0,8
USS Tunal	189	513:09:33	0,7
USS San Blas	85	384:40:33	0,5
Otras USS	168	394:16:03	0,5
<b>Privadas</b>			
Policlínico del Olaya	212	1436:10:49	1,9
Clínica San Rafael	208	1220:07:18	1,6
Hospital Universitario Mayor	200	1198:59:56	1,6
Hospital San Ignacio	49	861:44:55	1,2
Hospital Infantil San José	146	769:30:11	1,0
Clínica Shaio	70	759:41:23	1,0
Hospital San Carlos	161	740:26:51	1,0
Clínica Occidente	198	713:07:23	1,0
Instituto Nacional de Cancerología	12	667:25:16	0,9
Clínica Colombia	109	657:20:02	0,9
Otras Privadas	612	2198:11:01	3,0
<b>Total en el mes</b>	<b>4015</b>	<b>21631:13:09</b>	<b>29,1</b>

Fuente: Plantilla 72 llamadas, Crystal Reports ProCAD, Bogotá, D. C., julio de 2019. Datos preliminares.

7. Número de casos por grupo trazador y códigos de tipificación NUSE especificados para cada grupo

Grupo trazador	Nombre del código	*Repeticiones de caso mes*
Violencia	<i>Lesiones personales (cód.910)</i>	2.821
	<i>Riña (cód.934)</i>	1.869
	<i>Heridos (cód.608)</i>	2.258
	<i>Maltrato (cód.611)</i>	1.785
	<i>Maltrato mujer (cód.611M)</i>	590
	<i>Violencia sexual (cód.906)</i>	268
	<i>Menor o persona abandonada (cód.952)</i>	13
Accidentes de tránsito	<i>Accidente tránsito con heridos (cód.942H)</i>	4.653
	<i>Accidente tránsito simple (cód.942)</i>	55
Patologías cerebrovasculares	<i>Inconsciente/Paro cardiorrespiratorio (cód.613)</i>	1.877
	<i>Convulsiones (cód.603)</i>	1.218
	<i>Ataque cerebrovascular (cód.601)</i>	459
Dolor en la región torácica	<i>Dolor torácico (cód.605)</i>	860
	<i>Evento respiratorio (cód.604)</i>	1.715
Salud mental	<i>Trastorno mental (cód.941)</i>	1.498
	<i>intento de suicidio (cód.918)</i>	543
	<i>Amenaza de suicidio (cód.609)</i>	221
Dolor abdominal	<i>Síntomas gastrointestinales (cód.617)</i>	1.035
	<i>Intoxicación (cód.610)</i>	405
Patologías ginecoobstétricas	<i>Patología ginecoobstétrica (cód.607)</i>	488
	<i>Sangrado vaginal (cód.616)</i>	50
	<i>Aborto (cód. 982)</i>	0

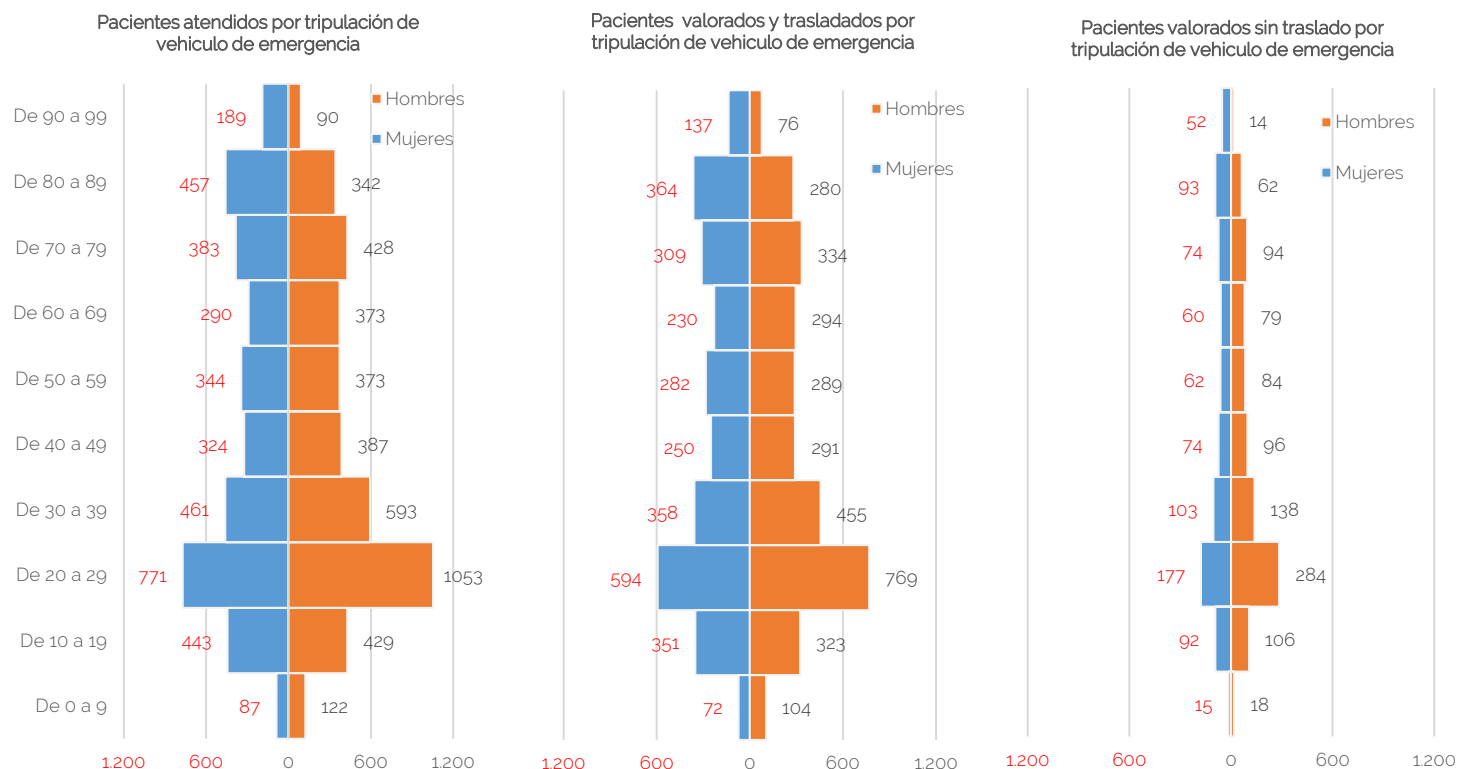
Fuente: Plantilla 72 llamadas, Crystal Reports ProCAD, Bogotá, D. C., julio de 2019. **Caso:** hace referencia a los incidentes con o sin despacho de vehículos de emergencia que presentaron en el sistema cualquier tipo de cierre diferente a duplicado y no pertinente. Datos preliminares. \*Hace referencia al número de veces que se repite el código de tipificación NUSE en los casos.

8. Caracterización demográfica de pacientes atendidos con y sin traslado según género, régimen de salud y grupo de edad, Bogotá, D. C., julio de 2019

Características demográficas		Total pacientes atendidos	Trasladados	No trasladados
		n (%)	n (%)	n (%)
		7.939 (100)	6.162 (77,6)	1.777 (22,4)
Sexo	Mujeres	3.749 (47,2)	2.947 (37,1)	802 (10,1)
	Hombres	4.190 (52,8)	3.215 (40,5)	975 (12,3)
Régimen o responsable del pago	Contributivo	3.603 (45,4)	2.821 (35,5)	782 (9,9)
	SOAT	1.569 (19,8)	1.106 (13,9)	463 (5,8)
	Subsidiado	1.764 (22,2)	1.422 (17,9)	342 (4,3)
	No afiliado Bogotá	658 (8,3)	530 (6,7)	128 (1,6)
	Especial	270 (3,4)	220 (2,8)	50 (0,6)
	ARL	59 (0,7)	51 (0,6)	8 (0,1)
	Medicina Prepagada	11 (0,1)	9 (0,1)	2 (0,0)
	Particular	4 (0,1)	2 (0,0)	2 (0,0)
	Seguro estudiantil	1 (0,0)	1 (0,0)	0 (0,0)
Grupo de edad (años)	De 0 a 9	209 (2,6)	176 (2,2)	33 (0,4)
	De 10 a 19	872 (11,0)	674 (8,5)	198 (2,5)
	De 20 a 29	1.824 (23,0)	1.363 (17,2)	461 (5,8)
	De 30 a 39	1.054 (13,3)	813 (10,2)	241 (3,0)
	De 40 a 49	711 (9,0)	541 (6,8)	170 (2,1)
	De 50 a 59	717 (9,0)	571 (7,2)	146 (1,8)
	De 60 a 69	663 (8,4)	524 (6,6)	139 (1,8)
	De 70 a 79	811 (10,2)	643 (8,1)	168 (2,1)
	De 80 a 89	799 (10,1)	644 (8,1)	155 (2,0)
	De 90 a 99	279 (3,5)	213 (2,7)	66 (0,8)

Fuente: base de datos, Módulo de despachos, SIDCRUE, Subdirección CRUE-SDS, Bogotá, D. C., julio de 2019. Datos preliminares. La caracterización se realizó sobre las atenciones realizadas no sobre individuos únicos.

9. Caracterización demográfica. Pirámide poblacional de pacientes atendidos con y sin traslado en vehículo de emergencia, Bogotá, D. C., julio de 2019



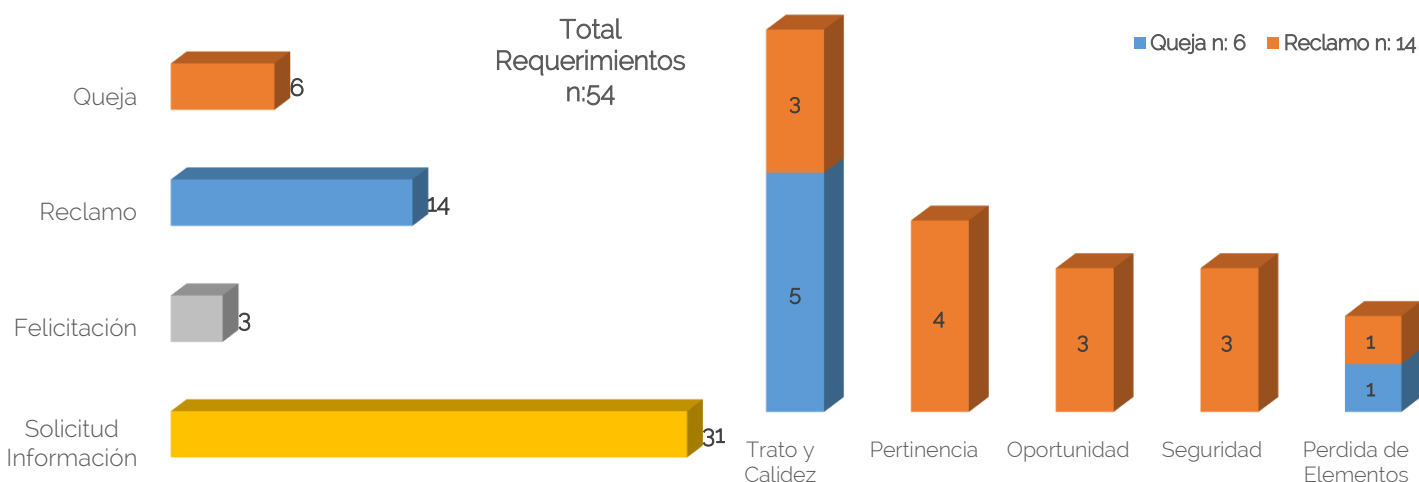
Fuente: base de datos, Módulo de despachos, SIDCRUE, Subdirección CRUE-SDS, Bogotá, D. C., julio de 2019. Datos preliminares. La caracterización se realizó sobre las atenciones realizadas no sobre individuos únicos.

10. Caracterización demográfica de pacientes atendidos con y sin traslado según diagnostico Capítulo CIE 10, Bogotá, D. C., julio de 2019

Capítulos CIE 10	Pacientes		
	Atendidos	Trasladados	No trasladados
	n(%)	n(%)	n(%)
19. Traumatismos, envenenamientos y otras consecuencias de causa externa	2.341 (29,5)	1.785 (22,5)	556 (7,0)
18.Síntomas, signos y hallazgos anormales clínicos, no clasificados en otra parte	1.931 (24,3)	1.441 (18,2)	490 (6,2)
5.Trastornos mentales y del comportamiento	931 (11,7)	802 (10,1)	129 (1,6)
10. Enfermedades del sistema respiratorio	664 (8,4)	550 (6,9)	114 (1,4)
9.Enfermedades del sistema circulatorio	379 (4,8)	329 (4,1)	50 (0,6)
20.Causas externas de morbilidad y de mortalidad	270 (3,4)	203 (2,6)	67 (0,8)
15.Embarazo, parto y puerperio	200 (2,5)	189 (2,4)	11 (0,1)
6.Enfermedades del sistema nervioso	133 (1,7)	100 (1,3)	33 (0,4)
21.Factores que influyen en el estado de salud y contacto con servicios de salud	131 (1,7)	54 (0,7)	77 (1,0)
13.Enfermedades del sistema osteomuscular y del tejido conectivo	119 (1,5)	76 (1,0)	43 (0,5)
11.Enfermedades del aparato digestivo	113 (1,4)	94 (1,2)	19 (0,2)
4.Enfermedades endocrinas, nutricionales y metabólicas	103 (1,3)	77 (1,0)	26 (0,3)
14.Enfermedades del aparato genitourinario	95 (1,2)	81 (1,0)	14 (0,2)
1.Ciertas enfermedades infecciosas y parasitarias	39 (0,5)	28 (0,4)	11 (0,1)
12.Enfermedades de la piel y el tejido subcutáneo	31 (0,4)	23 (0,3)	8 (0,1)
8.Enfermedades del oído y de la apófisis mastoides	18 (0,2)	13 (0,2)	5 (0,1)
2.Neoplasia	11 (0,1)	7 (0,1)	4 (0,1)
16.Ciertas afecciones originadas en el periodo perinatal	7 (0,1)	5 (0,1)	2 (0,0)
17. Malformaciones congénitas, deformidades y anomalías cromosómicas	5 (0,1)	4 (0,1)	1 (0,0)
3.Enfermedades de la sangre y de los órganos hematopoyéticos y otros	5 (0,1)	4 (0,1)	1 (0,0)
7. Enfermedades del oído	2 (0,0)	1 (0,0)	1 (0,0)
Sin dato	411 (5,2)	296 (4,1)	115 (0,6)
<b>Total</b>	<b>7.939 (100)</b>	<b>6.162 (77,6)</b>	<b>1.777 (22,4)</b>

Fuente: base de datos, Módulo de despachos, SIDCRUE, Subdirección CRUE-SDS, Bogotá, D. C., julio de 2019. Datos preliminares. La caracterización se realizó sobre las atenciones realizadas no sobre individuos únicos.

11. Requerimientos que ingresan a la Dirección de Urgencias y Emergencias en Salud, clasificados por criterio de calidad, julio de 2019



Fuente: base de datos, Módulo de PQR, SIDCRUE, Subdirección Centro Regulador de Urgencia y Emergencias, SDS, Bogotá, D. C., julio de 2019.

1. Número de personas capacitadas en el curso de Primer Respondiente y otros cursos relacionados con la atención de urgencias, emergencias y desastres, fases 1 y 2, julio de 2019

	Julio			Acumulado año 2019		
	Mujeres	Hombres	Total	Mujeres	Hombres	Total
Fase 1	6.999	3.472	10.471	53.749	25.547	79.296
Fase 2	1.027	772	1.799	3.522	2.817	6.339
<b>Total</b>	<b>8.026</b>	<b>4.244</b>	<b>12.270</b>	<b>57.271</b>	<b>28.364</b>	<b>85.635</b>

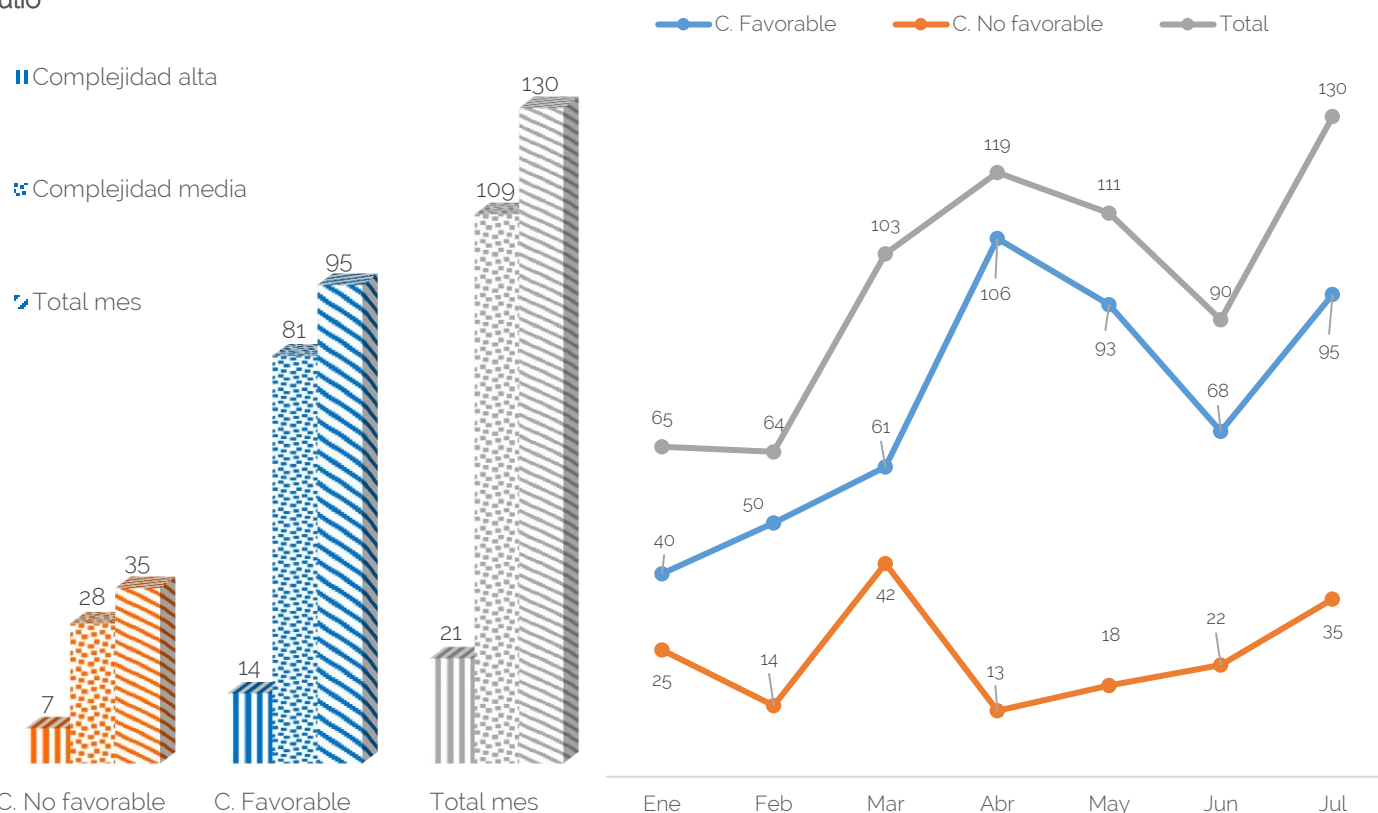
Número de personas registradas en el Módulo de cursos de fortalecimiento de competencias del SIDCRUE desde el 1 de enero del 2019 hasta el 31 de julio del 2019: **15.300**

La fase 1 es producto del trabajo interinstitucional de IDIGER, UAECOB y SDS-SGRED. Consta de 8 Módulos virtuales. La fase 2 es producto de SDS-SGRED. Se realiza virtual o presencial; la práctica incluye activación de la línea 123, maniobras de reanimación cardiopulmonar (RCP) y desobstrucción de la vía aérea por cuerpo extraño (OVACE)

Fuente: base de datos, IDIGER. Módulo capacitaciones SIDCRUE y MOODLE-SDS, Bogotá, D. C., julio de 2019. Datos preliminares.

2. Sistema Único de Gestión de Aglomeraciones (SUGA). Número mensual emitidos de Planes de Atención Médica y Primeros Auxilios en aglomeraciones de público de mediana y alta complejidad, julio de 2019, y comportamiento mensual durante 2019

Julio



Fuente: Base de datos SUGA. Base datos conceptos emitidos - SGRED, Bogotá, 2019. Datos preliminares.

3. SUGA. Seguimiento y asistencia técnica en eventos de aglomeraciones de público complejas, julio y acumulado 2019

Tipo de evento	No. de Eventos	Acumulado aforo programado	Acumulado aforo asistido	Pacientes Valorados	Pacientes Traslados	Lugar del evento
Artes escénicas	14	143.783	213.011	182	12	Movistar Arena, Parque Simón Bolívar, Gran Carpa de las Américas
Encuentros y espectáculos deportivos	11	94.183	83.024	111	5	Estadio El Campin, Estadio de Techo, Parque Simón Bolívar,
<b>Total eventos mes</b>	<b>25</b>	<b>237.966</b>	<b>296.035</b>	<b>293</b>	<b>17</b>	
<b>Acumulado año</b>	<b>155</b>	<b>1.867.906</b>	<b>1.455.554</b>	<b>1.680</b>	<b>58</b>	

Fuente: base de datos, SUGA. Base de datos, PMU en evento-SGRED, Bogotá, D. C., 2019. Datos preliminares.

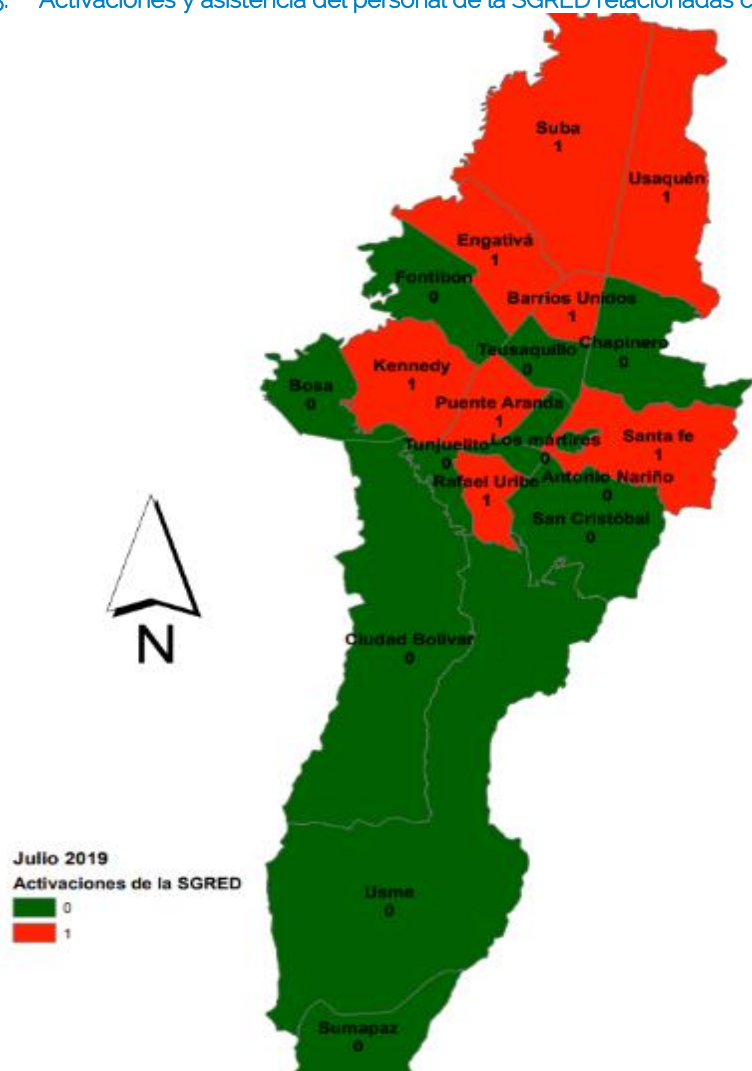
4. Participación en reuniones relacionadas con la gestión del riesgo, Bogotá, D. C., julio de 2019



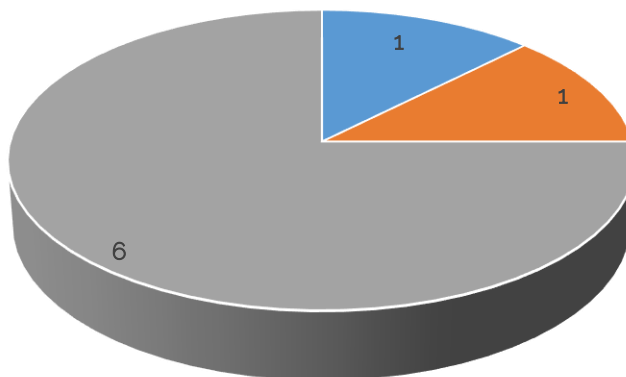
Tipo de reunión	Número de reuniones y profesionales asignados		
	Número de reuniones	Número de profesionales asignados	Número de horas invertidas
Reuniones internas	10	21	13:24:00
Reuniones externas	10	15	34:07:00
Reuniones Misión Medica	0	0	00:00:00
Reuniones, Planes Hospitalarios	3	9	9:15:00
Aglomeración masiva de público-PMU previos	8	12	11:15:00
Verificación de condiciones	1	1	00:55:00
Aglomeración masiva de público-PMU en evento	25	46	424:37:00
PMU y COE Distritales convocados	8	10	84:19:00
Comisiones de fútbol	17	4	7:20:00
Diligencias judiciales	9	10	39:20:00
Reuniones de fortalecimiento de competencias	16	69	218:09:00
<b>Total</b>	<b>107</b>	<b>197</b>	<b>842:41:00</b>

Fuente: base de datos, PMU, COE y mesas institucionales SGRED, Bogotá, D. C., julio de 2019. Datos preliminares. El número de participaciones mide el número de veces que asisten los profesionales, técnicos y tecnólogos con los que cuenta la Subdirección de Gestión de Riesgo en Emergencias y Desastres SGRED a las diferentes reuniones.

5. Activaciones y asistencia del personal de la SGRED relacionadas con emergencia o incidentes de impacto social, julio de 2019



- Diligencia judicial n: 8
- Recuperación de espacio público
- Restitución de inmueble



		Junio
Activaciones 0	Personería Distrital	0
	CRUE	0
	SDGRED*	0
Asistencia 0	Personería Distrital	0
	CRUE	0
	SDGRED*	0

\*SDGRED: Sistema Distrital de Gestión del Riesgo en Emergencia y Desastres.

Tipo Incidente	Número	Profesionales asignados	Horas invertidas	Pacientes valorados	Pacientes traslados
Emergencia	0	0	00:00:00	0	0
Impacto social	8	8	39:20:00	--	---

Fuente: base de datos, activaciones SGRED, Bogotá, D. C., julio de 2019. \*Definición tomada del instructivo generación y envío de reporte o incidentes de impacto social con código SDS-UED-INS-008. Datos preliminares.

6. Actividades de asistencia técnica relacionada con Planes Hospitalarios de Emergencia, Bogotá, D. C., julio de 2019

Actividad	No. actividades realizadas	No. de participantes	No. de Instituciones participantes
A. Evaluación Planes de Gestión de Riesgo de Desastres en el Contexto Hospitalario	6	12	10
B. Simulacro	1	45	2
C. Simulación	1	18	2
D Asesoría técnica presencial, telefónica. por oficio o vía web	10	39	23
F. Capacitación específica PHE, ISH, SCIH	2	21	5
I. Reuniones	3	28	9

*Fuente:* base de datos de actividades de asistencia técnica relacionadas Planes Hospitalarios de Emergencia (PHE), SGRED-SDS, julio de 2019. PGRDCH: Planes de Gestión del Riesgo de Desastres en el Contexto Hospitalario; ISH: Índice de seguridad Hospitalaria; SCIH: Sistema de Comando de Incidentes Hospitalarios. Datos preliminares.

#### 7. Actividades relacionadas con Misión Médica, Bogotá, D. C., julio de 2019

Actividad	No. actividades realizadas	No. de participantes	No. de Instituciones participantes
A. Asesorías del Uso del Emblema	2	2	2
E. Curso Taller de Misión Médica	27	42	60
F. Módulo de Misión Médica.	2	5	4

*Fuente:* base de datos de actividades relacionadas con Misión Médica, SGRED, Bogotá, D. C., julio de 2019. Datos preliminares.